

## Injektor VARITEC BC

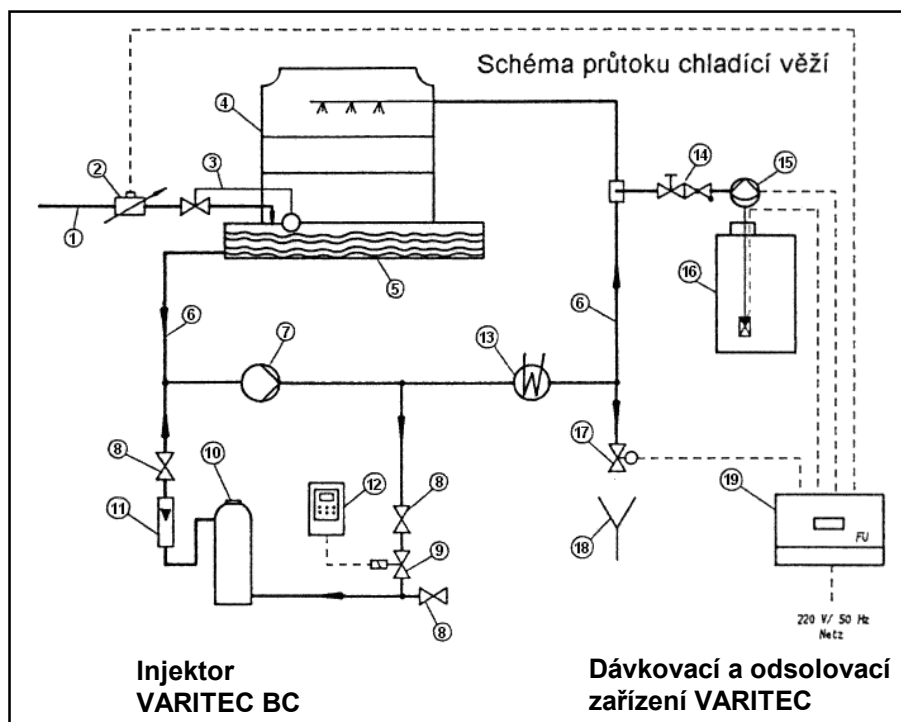
### Časově regulované dávkovací zařízení na pevné látky

#### Použití

Injektor **VARITEC BC** slouží k rozpouštění tablet **VARICIDu BCD** a k dávkování roztoku do průmyslových, vodních okruhů nebo kašen za účelem jejich dezinfekce.

#### Provedení

- nádrž z laminátu (PESL)
- průtokoměr-měřič ve vznosu
- kulové uzavírací ventily jako napouštěcí a vypouštěcí ventily
- elektromagnetický ventil a časové spínací hodiny pro regulaci dávkování
- násypka z plastu pro naplňování tabletami **VARICIDu BCD**
- je přiloženo speciální nářadí na otvírání víka



- |  |  |
|--|--|
| 1 přítok přídavné vody                 | 11 průtokoměr                                    |
| 2 impulsní vodoměr s vysílačem impulsů | 12 časové spínací hodiny                         |
| 3 plovákový ventil                     | 13 chladič (spotřebič)                           |
| 4 chladicí věž                         | 14 dávkovací injektor                            |
| 5 vana chladicí věže                   | 15 dávkovací čerpadlo                            |
| 6 vodní okruh systému                  | 16 dávkovací zásobník                            |
| 7 čerpadlo systému                     | 17 odsolovací ventil                             |
| 8 kulové ventily                       | 18 odpadní voda                                  |
| 9 magnetický ventil                    | 19 regulace dávkovacího a odsolovacího zařízení. |
| 10 BC - injektor                       |  |

#### Funkce

Injektor VARITEC BC se instaluje do bypasového rozvodu k čerpadlu systému. Vstupní strana je spojena s výtlačnou stranou čerpadla, výstupní strana je spojena se sací stranou čerpadla.

Je možno volit mezi trvalým nebo nárazovým dávkováním (viz pokyny pro používání VARICIDu BCD).

##### 1. Trvalé dávkování

Ručním ovládním se magnetický ventil trvale otevře (viz návod na obsluhu-vedení do provozu). Průtočné množství se nastaví na vypustném ventilu dle hodnoty

vedené v diagramu (viz zadní strana). V průběhu provozu protéká trvale část vody v okruhu přes tablety a uvádí přítom rozpouštěný VARICID BCD do cirkulačního okruhu. Tímto může být dosažena koncentrace VARICIDu BCD v cirkulační vodě v rozsahu 1-4 mg/l.

##### 2. Nárazové dávkování

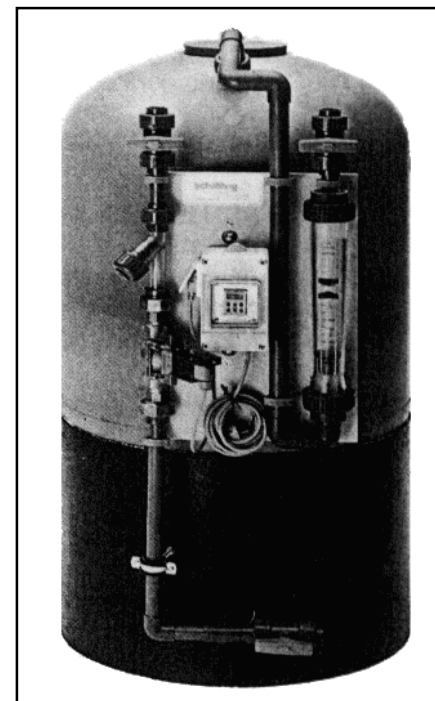
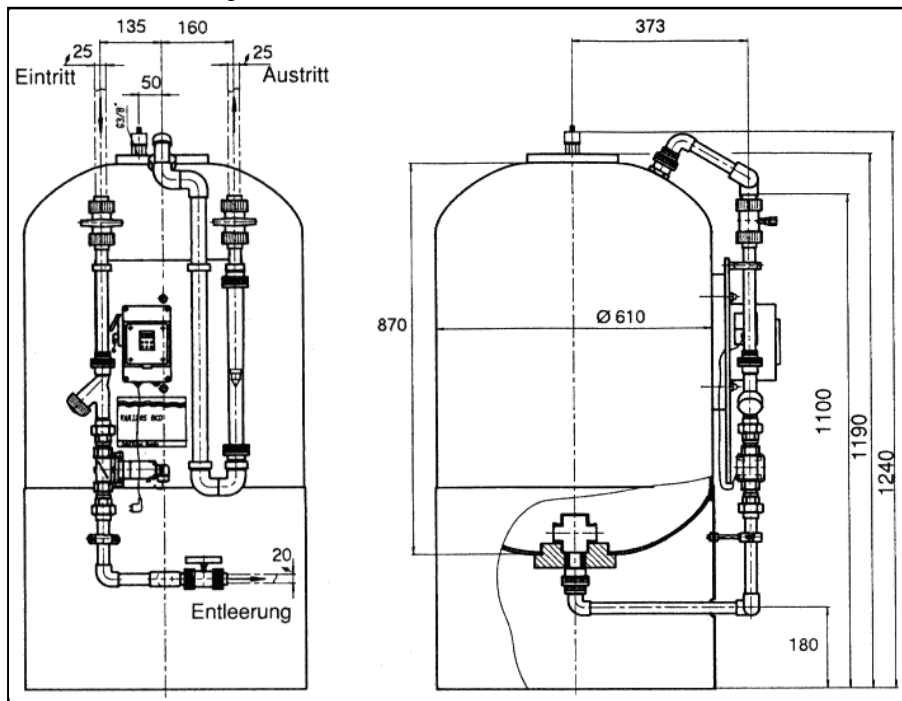
Ruční ovládním magnetického ventilu je nutno zrušit a na spínacích hodinách je nutno nastavit dobu dávkování a čas dávkování. Četnost dávkování: 1-3 x denně. Doba dávkování: asi 15 min.

Na vypustném ventilu je nutno nastavit průtok na maximum.

Dlouhou prodlevou vody v injektoru jsou rozpouštěna podstatně vyšší množství VARICIDu BCD. Tak se v průběhu dávkování v cirkulačním okruhu nárazově zvyšuje koncentrace VARICIDu BCD. Přitom je dosaženo koncentrace VARICIDu BCD v rozsahu 1-5 mg/l, která až do příštího dávkování klesne až na minimální hodnotu, která je závislá na zatížení systému organickými látkami.

## Injektor VARITEC BC

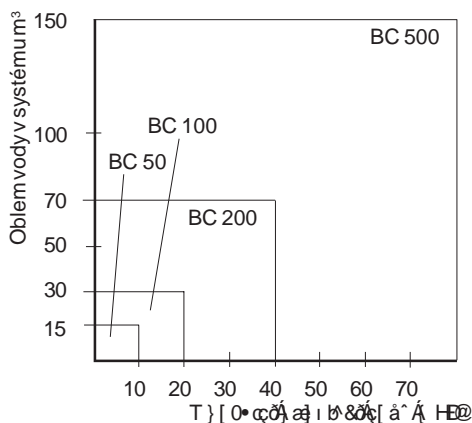
### Technické údaje



Injektor VARITEC BC 200

### Navrhovací diagram

Pomocí návrhového diagramu lze volit odpovídající velikost injektoru v závislosti od objemu vody v systému a přidávaného množství vody.



Injektor VARITEC	BC - 50	BC - 100	BC - 200	BC - 500
Materiál: nádrž trubky, fitinky magnetický ventil - spodní díl - membrána průtokoměr - šroubení - průzor	PESL PVC  Ms/VA EPDM  PVC Trogamid			
Nádrž rozměry (mm)	254x1320	355x1360	610x1190	762x1570
objem (l)	48	100	226	500
plnicí otvor	4"	6"	6"	6"
vodní přípoje tlak max. (bar)	DN 20 6	DN 20 6	DN 20 6	DN 32 6
VARICID BCD plnicí množství (l)	22 43	45 90	103 205	225 450
Průtokoměr měřící rozsah (l/h)	64-640	64-640	160-1600	400-4000
nastavení (l/h)		640	1460	3200

### Upozornění

Při doplňkovém dávkování **VARIDOSu CALCIGARD 12** musí být dávkovací proud veden pří-

mo od injektoru **VARITEC BC** do nádrže systému.