

## BG 4

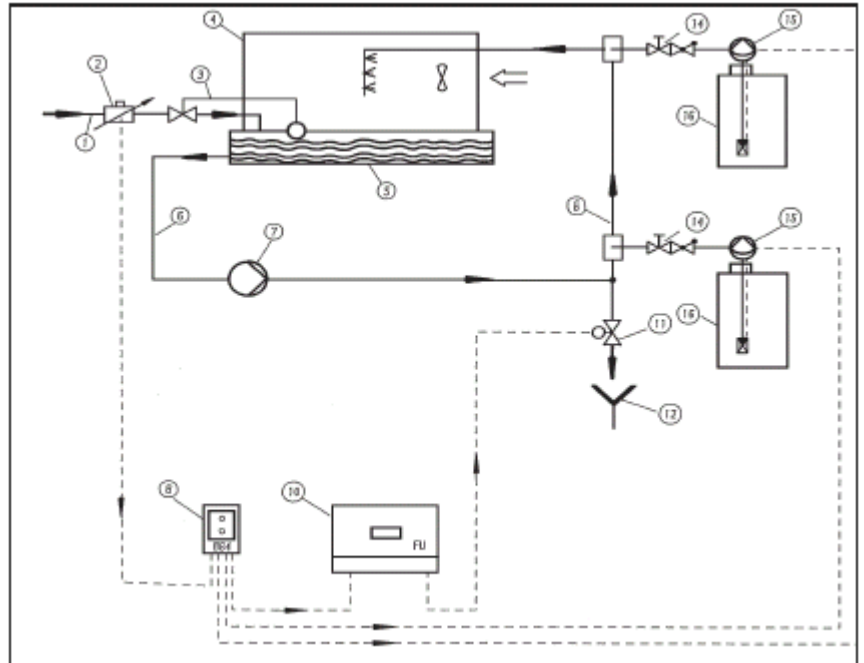
Čítač impulsů

### Použití

Přenos impulsů z pracovního kontaktu (např. REED kontaktem) až na čtyři volitelné řídicí jednotky nebo dávkovací čerpadla.

### Provedení

- Až čtyři dávkovací nebo odsolovací zařízení řízené proporčním přítokem vody mohou být paralelně ovládány vodoměrem WM s kontaktem REED, který slouží jako impulsní generátor.
- kontrola funkcí pomocí kontrolky LED
- úspora dalších impulsních vodoměrů
- galvanické oddělení výstupních impulsů



1 přívod provozní vody  
2 impulsní vodoměr  
3 plovákový ventil  
4 zvlhčovač vzduchu  
5 vana zvlhčovače  
6 systém oběhu vody  
7 cirkulační čerpadlo  
8 čítač impulsů BG 4

9 neobsazeno  
10 řídicí jednotka odsolování  
11 odsolovací ventil  
12 kanalizace  
13 neobsazeno  
14 dávkovací přípojka  
15 dávkovací čerpadlo  
16 zásobník chemikálií

### Funkce

Impulsy přicházející z vodoměru budou galvanicky odděleny a přeneseny až mezi čtyři dávkovací čerpadla nebo řídicí jednotky. Tím je možné dávkovat různé účinné lá-

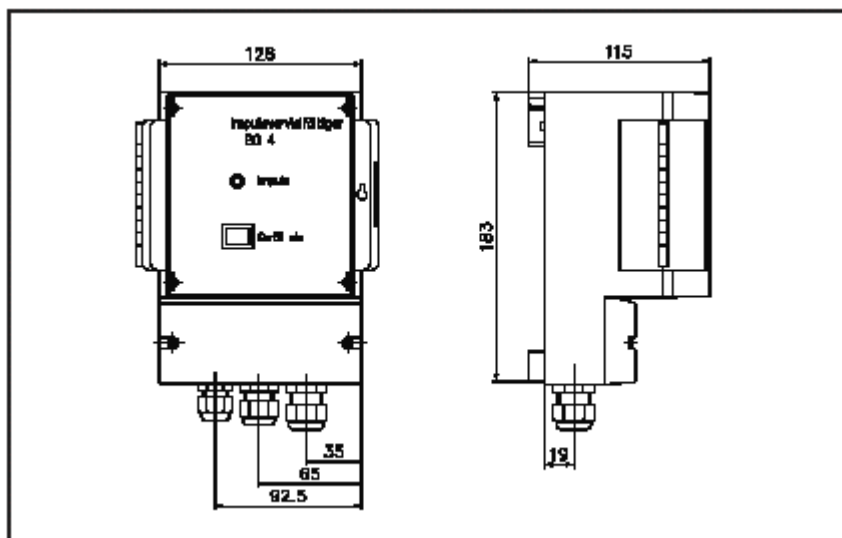
tky proporční k objemu přítoku vody a navíc proporčně odsolit pomocí odpovídající řídicí jednotky objem, úměrný přítoku vody.

## BG 4

Čítač impulsů

### Provedení

- umělohmotná skříňka určena pro instalaci na zeď, odolná proti nárazu
- více polohový přístrojový spínač
- elektronika umístěna na plošném obvodu
- čelní panel z eloxovaného hliníkového plechu s černým síťotiskovým popisem, chráněný průhledným víkem z plastu
- 1 zelená kontrolka LED „Přístroj zapnut“, 1 zelená kontrolka LED „Impuls“



### Technická data

rozměry (v x š x h)  
 provozní napětí  
 krytí  
 vstup  
 výstupy

190 x 130 x 115 mm  
 220-240 V, 50-60 Hz

IP 65

impuls z vodoměru (REED kontakt)  
 4 x impuls současně se vstupním impulsem (3 x optoelektronický vazební člen a 1 x přepínací kontakt)

galvanicky oddělený

6 krát Pg9

2-polohový

„Přístroj zapnut“

„Impuls“

impulsový přenos  
 kabelové průchodky  
 přístrojový spínač  
 zelená kontrolka LED  
 zelená kontrolka LED

### Ovládání

Po předepsaném elektrickém zapojení (podle elektr. schéma zapojení) je přístroj připraven k provozu. Síťovým spínačem se uvede do provozu, přitom svítí zelená kontrolka LED „Přístroj zapnut“.

Další úkony pro ovládání nejsou potřebné. Když REED kontakt předá vodoměru impuls, svítí zelená kontrolka LED „Impuls“, a všechny čtyři výstupy současně předají impuls.