

## Vodní recirkulace WUP-D

Opční instalační skupina

### Použití



Vodní recirkulace WUP-D 8 na změkčovacím zařízení Sensotrol 800.

Vodní recirkulace WUP-D se používá k udržování minimálního průtočného objemu u kyvadlových změkčovacích zařízení stavební řady Duotrol a Sensotrol. Je potřebná vždy tam, kde je nutno kalkulovat s podkročováním minimálního průtočného množství a tím s nárůstem zbytkové tvrdosti.

### Provedení

- Oběhové nebo odstředivé čerpadlo s tichým chodem, bez nároků na údržbu
- uzavírací armatury na obou stranách čerpadla
- zpětný ventil k zabránění průniku surové vody do změkčené vody

### Upozornění

Vodní recirkulace je určena pouze pro spojení se změkčovacím zařízením stavební řady Duotrol nebo Sensotrol. Při ucelené dodávce je již součástí změkčovacího zařízení.

### Přednosti

- Zajištění proti plíživému vyčerpání a průlomu tvrdosti při odebírání podkročeného minimálního průtočného objemu změkčené vody.
- odběru změkčené vody při podkročení minimálního průtočného množství změkčovacího zařízení.
- Čerpadlo se nepřehřívá ani při trvalém provozu.
- Nízká spotřeba proudu.
- Použitím uzavíracích armatur je umožněna rychlá demontáž oběhového čerpadla při pracujícím změkčovacím zařízení.

### Funkce

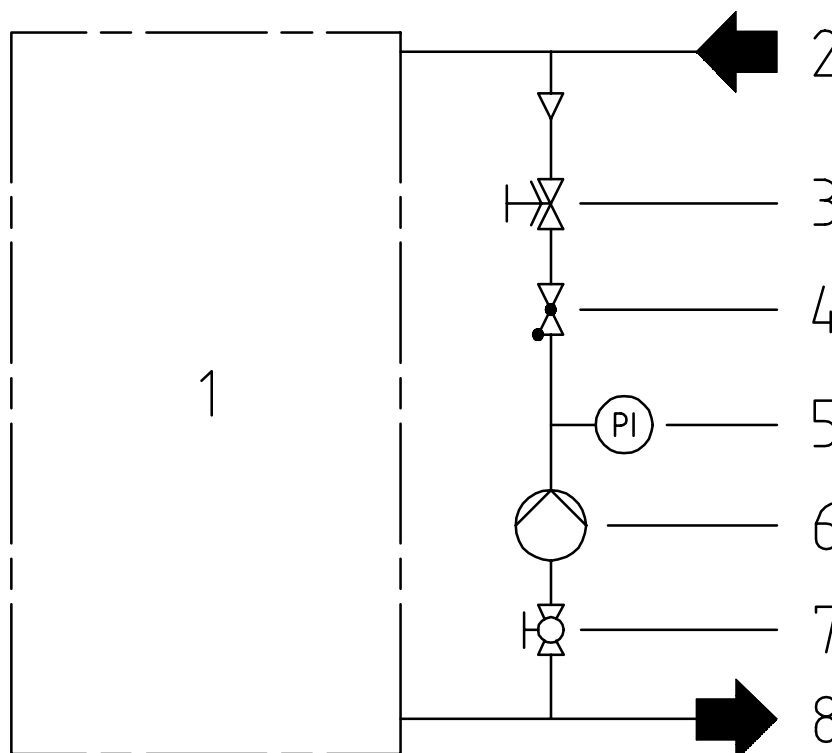
U kyvadlových změkčovacích zařízení Duotrol a Sensotrol dopravuje cirkulační čerpadlo změkčenou vodu zpátky k přívodu surové vody. Průtočný objem je zvolen tak, aby minimální průtočný objem pro každou velikost zařízení byl překročen. Proto nedochází k rychlému vyčerpání zařízení. Zbytková tvrdost (bez cirkulace nad 1 °N) se proto zmenší na hodnotu, která se při dvojnásobku zbytkové tvrdosti pohybuje okolo normálního průtoku (ca. 0,1 až 0,2 °N).

## Vodní recirkulace WUP-D

Opční instalační skupina

### Schéma vodní recirkulace WUP-D 9 / -D 10

- 1 kyvadlové zařízení
- 2 surová voda
- 3 membránový ventil
- 4 ventil proti zpětnému nárazu
- 5 manometr
- 6 odstředivé čerpadlo
- 7 kulový ventil
- 8 změkčená voda



### Technická data

Vodní recirkulace	Jedn.	WUP-D 6	WUP-D 7	WUP-D 8	WUP-D 9	WUP-D 10
Vhodné pro velikosti změkčovacích zařízení Duotrol a Sensotrol		60–320	400, 500	600–1400	2000	2900
Typ čerpadla		oběhové čerpadlo	oběhové čerpadlo	oběhové čerpadlo	odstředivé čerpadlo	odstředivé čerpadlo
Výkon čerpadla (dodávané množství)	m <sup>3</sup> /h	0,80	0,80	3,50	6,50	6,50
Dopravní výška	m	0,80	0,80	1,00	14,00	14,00
Elektronapájení	V/Hz	230/50	230/50	230/50	230/50	230/50
Jmenovitý proud	A	0,30	0,30	0,50	3,20	3,20
Provozní tlak, maximálně přípustný	bar	6,00	6,00	6,00	6,00	6,00
Přípustná provozní a okolní teplota	°C	2 – 35	2 – 35	2 – 35	2 – 35	2 – 35

### Minimální přípustné průtočné množství u změkčovacích zařízení Duotrol a Sensotrol

Stavební velikost	m <sup>3</sup> °N	60	120	200	320	400	500
Min. přípustné průtočné množství	m <sup>3</sup> /h	0,08	0,15	0,25	0,40	0,50	0,63

Stavební velikost	m <sup>3</sup> °N	600	800	1000	1400	2000	2900
Min. přípustné průtočné množství	m <sup>3</sup> /h	0,75	1,00	1,25	1,75	2,50	3,63