

VARITEC Měřicí sonda MSI

Indukční měření vodivosti

Použití

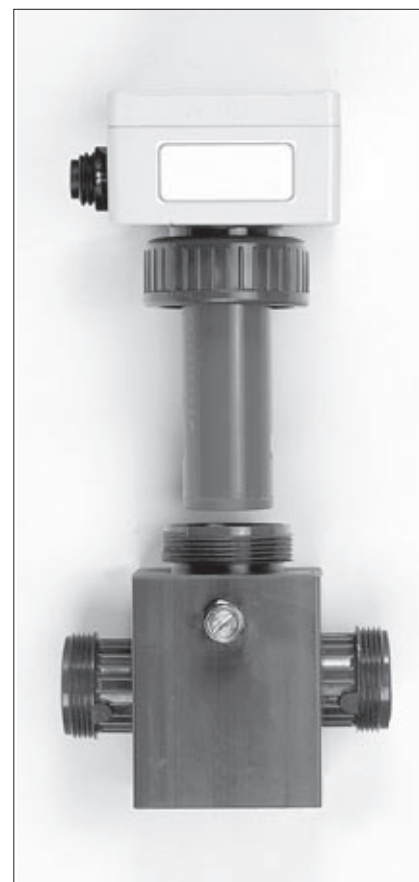
Měřicí sonda **VARITEC MSI** umožňuje exaktní měření vodivosti i znečištěné cirkulační vody v chladicích systémech a zvlhčovačích vzduchu s regulátory **VARITEC LF-RG A VARITEC LFI-RG**.

Provedení

- materiál PVC
- elektrická přípojka se 7-mi polovou zástrčkou
- vstup/výstup vody radiální přípojky na straně vody venkovní závit
- měřicí sonda: našroubována v armatuře průtoku

Přednosti

- exaktní měření, induktivní
- netečné vůči znečištění a protě polarizace
- bezchybný přenos dat od sondy k regulátoru



**Měřicí sonda MSI
s armaturou průtoku**

Funkce

Měřicí sonda je instalována v průtočné armatuře v bypasu cirkulačního čerpadla. Pokud je chladicí nebo zvlhčovací okruh v provozu, je sonda v proudění vody systému.

Voda systému spojuje jako tekutý vodič magnetické pole oddělených indukčních cívek. Střídavé napětí, připojené na jednu cívku, je proporcionálně k vodivosti vody systému přenášeno na druhou cívku. Přitom je dána

lineární závislost mezi hodnotou vodivosti a výstupním napětím na druhé cívce.

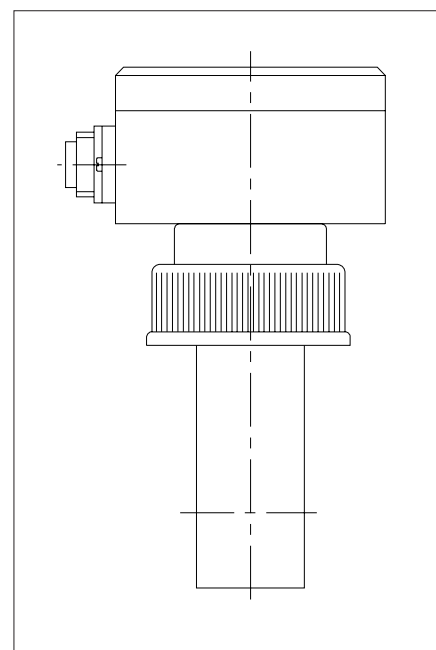
Současně je měřena teplota vody v systému teplotním čidlem. Signály měřené vodivosti a měřené teploty jsou upravovány v elektronice integrované v sondě, přeměněny na frekvenční signály a přeneseny na regulátor. Úprava a vyhodnocení měřených signálů se uskutečňuje v regulátoru vodivosti.



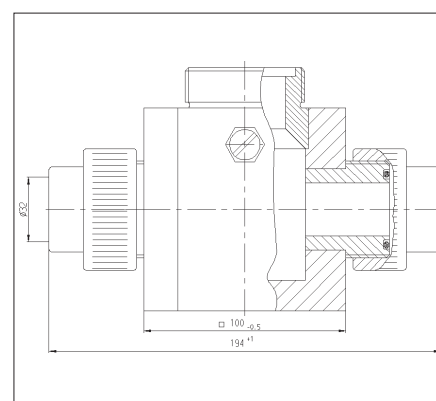
VARITEC Měřicí sonda MSI

Technické údaje

Měřicí rozsah		
Měřicí sonda MSI 10	mS/m	10....50
Měřicí sonda MSI 50	mS/m	50...250
Chyba v měření vodivosti	%	±2,5
Teplotní rozsah měření	°C	0.....100
Chyba v měření teploty	%	± 2,5
Nulové body	pro všechny měřené veličiny pevně nastaveny	
Provozní napětí	V	± 8
Druh krytí	IP	54
Přípojka sondy	R	2"
Vstup/Výstup vody	DN	25, R 1"
Rozměry v x š x h	mm	120 x 100 x 100
Max. pracovní teplota	°C	40
Přípustná teplota okolí	°C	0.....60
Čidlo	izolované a hermeticky uzavřené ve skříni z PVC se dvěma zpřaženými kapalinovými smyčkami na feritová prstencová jádra a zalitým teplotním čidlem NTC	
Provozní tlak	max. 6 barů při 40 °C	
Elektrická přípojka	vestavěná zástrčka [kabelová spojka], spojovací kabel	
Délka kabelu	max. 50 m mezi sondou a regulátorem	
Spojovací kabel	LIYCY 5x0,75 standardní délky 1m a 10 m. Větší délky na vyžádání.	



Měřicí sonda MSI



Armatura průtoku MSI-DA